

# • Armoede als • multidimensioneel fenomeen • op Curaçao

S. de Boer  
Centraal Bureau of Statistics

# 1. Inleiding

Oxford Poverty & Human Development Initiative (OPHI) in samenwerking met de United Nations Development Programme (UNDP) de Multidimensional Poverty Index (MPI) ontwikkeld in 2010.



## 2. Gekozen methodiek: MPI

- ◎ Alkire-Foster Method
- ◎ Completer beeld van het fenomeen armoede
  - Multidimensionele aspecten van armoede
  - Dimensies:
    - (1) Gezondheid
    - (2) Onderwijs
    - (3) Bestaanszekerheid
    - (4) Levensstandaard

◎ Bron: Census en AKO

### 3. De MPI samengevat

⊙ Interpretatie en toelichting

⊙ Dimensies met bijbehorende indicatoren

(1) Sociale voorziening

(2) Functionele gezondheidsproblemen

(3) Opleidingsduur

(4) Onderwijsloopbaan

(5) ICT

(6) Werkloosheid

(7) Kwaliteit van werk  
huisvesting

(8) NEET

(9) Overcrowding

(10) Electriciteit

(11) Water

(12) Sanitaire voorziening

(13) Middelen

(14) Kwaliteit van

⊙ (Gecensureerde) Headcounts en intensiteiten

⊙ MPI versus monetaire armoede

## 4. MPI in Curaçao

### Motivatie

Internationaal geaccepteerde methode om patronen van armoede te identificeren

Flexibele methodologie die aan te passen is aan de lokale prioriteiten en omstandigheden in de context van het ontwikkelingsniveau van land.

#### 4. MPI omgerekend in % voor Curaçao

$$\text{MPI} = (\text{H} \times \text{A}) / 100 = 1$$

.79%

$$\text{H} = 5.84\%$$

(Multidimensional Headcount /Incidence)

$$\text{A} = 30.67\%$$

(Intensity of Poverty)

## 4. Nationale MPI in Curaçao (geen globale MPI)

Country (Latin America and Caribbean)	MPI data source		Multidimensional poverty			Population...	
	Survey	Year	Multidimensional Poverty Index (MPI = H*A)	Headcount ratio: Population in multi-dimensional poverty (H)	Intensity of deprivation among the poor (A)	Vulnerable to poverty	In severe poverty
			Range 0 to 1	% Population	Average % of weighted deprivations	(%)	(%)
Barbados	MICS	2012	0.0030451	0.8898852	34.21892	0.1004862	0
Saint Lucia	MICS	2012	0.0033675	0.951438	35.39391	0.9408937	0
Mexico	MICS	2015	0.004826	1.205922	40.01878	3.651549	0.1645257
Jamaica	JSLC	2012	0.0069807	1.784886	39.11027	8.342687	0.119793
Guyana	MICS	2014	0.0130749	3.244859	40.29411	6.135928	0.503888
Ecuador	ECV	2013/14	0.0133945	3.474915	38.54636	6.567592	0.4080659
<b>Curaçao</b>	<b>Census</b>	<b>2011</b>	<b>0.01791128</b>	<b>5.842610</b>	<b>30.56768</b>	<b>23.804629</b>	<b>1.2193802</b>
Belize	MICS	2011	0.0182824	4.615599	39.60994	6.263651	0.6981707
Trinidad and Tobago	MICS	2006	0.0197402	5.621424	35.11594	0.417361	0.2663411
Brazil	PNAD	2014	0.021491812	5.293358	40.60147	6.256404	0.7290398

## 4. Nationale MPI in Curaçao (geen globale MPI)

Country (Latin America and Caribbean)	MPI data source		Multidimensional poverty			Population...	
	Survey	Year	Multidimension al Poverty Index (MPI = H*A)	Headcount ratio: Population in multi- dimensional poverty (H)	Intensity of deprivation among the poor (A)	Vulnerable to poverty	In severe poverty
			Range 0 to 1	% Population	Average % of weighted deprivations	(%)	(%)
Colombia	DHS	2010	0.0220031	5.382824	40.87651	6.401727	1.098939
Suriname	MICS	2010	0.0239935	5.880863	40.7993	4.361463	1.116448
El Salvador	MICS	2014	0.0261824	6.319884	41.42854	8.845087	1.503538
Dominican Republic	MICS	2014	0.0339638	8.830866	38.46027	4.0613	1.100787
Peru	DHS-Cont	2012	0.0430952	10.49964	41.04444	12.92391	2.005993
Nicaragua	DHS	2011/1 2	0.0724009	16.08629	45.00785	14.0517	5.307792
Honduras	DHS	2011/1 2	0.0724257	15.83765	45.73005	21.02419	4.188187
Bolivia, Plurinational State of	DHS	2008	0.0893448	20.45215	43.68479	18.72224	5.788392
Guatemala	DHS	2014/1 5	0.1130742	24.7655	45.65794	21.92003	8.611043
Haiti	DHS	2012	0.2482899	49.39907	50.26206	22.59718	24.7395



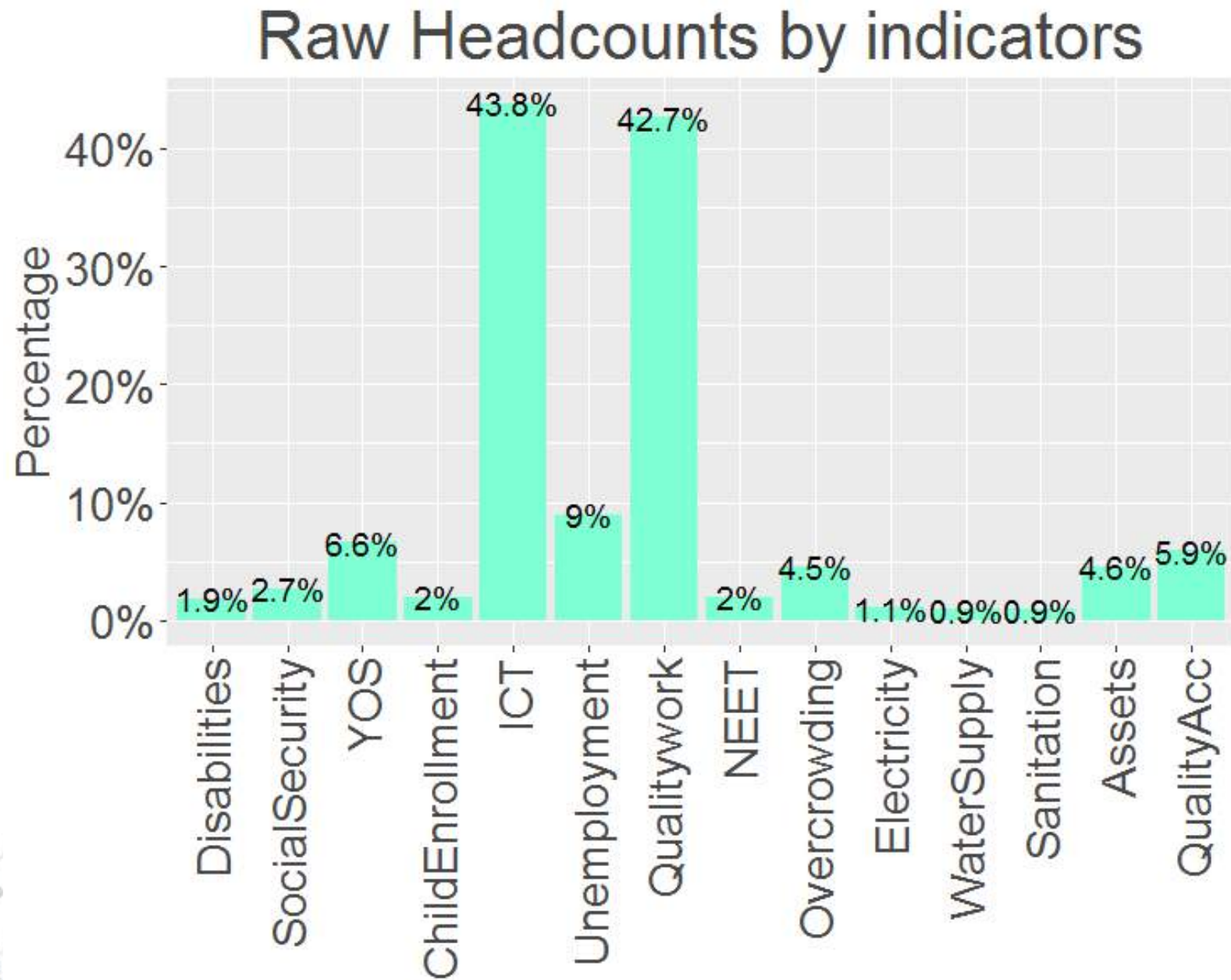
## 5. De indicatoren van de IMPI: de bouwstenen

Dimensie	Indicatoren	Beschrijving	Gewicht
Gezondheid	Sociale Voorziening	Een huishouden is niet gedepriveerd als tenminste 1 lid van het huishouden behorende tot de inactieven 55+ geen pensioen heeft	12.50%
	Gezondheidsproblemen	Een huishouden is niet gedepriveerd als niemand veel moeite heeft met of niet in staat is tot één of meer functies: horen, zien, cognitieve, ambulante, zelfzorg, zelfstandig wonen	12.50%
Onderwijs	Jaren van schooling	Een huishouden is gedepriveerd als geen enkel lid van huishouden ouder dan 3 jaar meer dan 5 jaar scholing heeft gehad.	10.00%
	ICT	Een huishouden is niet gedepriveerd als er een computer en internetverbinding aanwezig is.	5.00%
	Schoolbezoek	Een huishouden is niet gedepriveerd als alle huishoudleden tussen 3 and 16 op school zitten en niet meer dan 3 jaar ouder zijn vergeleken met hun cohort. (Door proxy. Gevraagd aan hoofd huishouden)	10.00%

## 3. De indicatoren van de IMPI: de bouwstenen

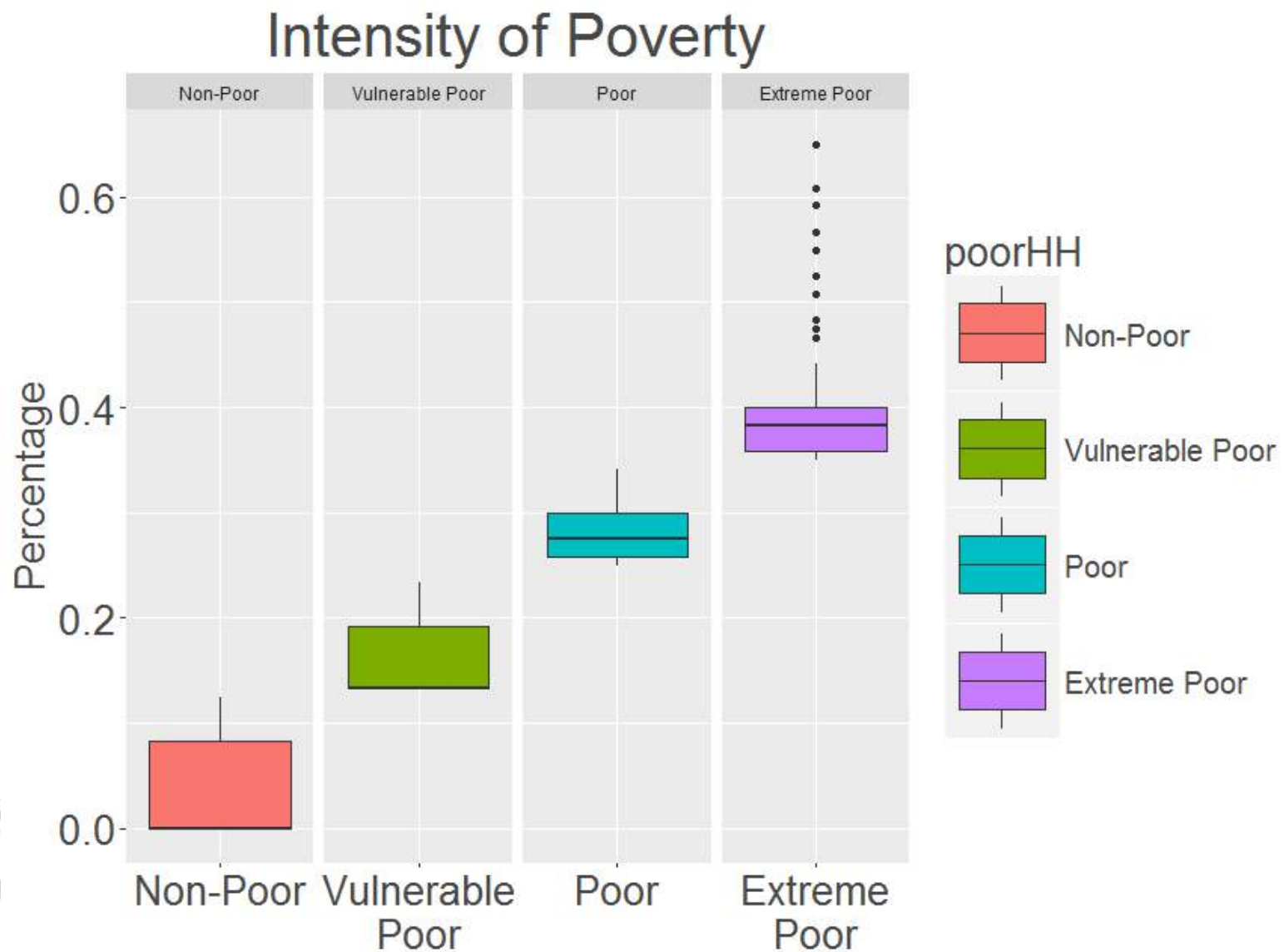
Dimensie	Indicatoren	Beschrijving	Gewicht
Bestaans- zekerheid	Werkloosheid	Een huishouden is niet gedepriveerd als elk persoon binnen huishouden (in beroepsbevolking) ouder dan 24 werk heeft.	8.33%
	Kwaliteit van werk	Een huishouden is niet gedepriveerd als alle werkende personen "formeel werk" hebben.	8.33%
	NEET	Een huishouden is niet gedepriveerd als er tenminste 1 lid van het huishouden tussen 15-24 werkloos is en geen trainingen volgt.	8.33%
Levens- standaard	Overcrowding	Een huishouden is niet gedepriveerd als er zich niet meer dan 2 huishoudleden per slaapkamer bevinden per huishouden	4.17%
	Electriciteit	Een huishouden is niet gedepriveerd als er electra wordt geleverd.	4.17%
	Water	Een huishouden is niet gedepriveerd als er watervoorziening wordt geleverd.	4.17%
	Sanitaire Voorziening	Een huishouden is niet gedepriveerd als een toilet en badkamer beschikbaar is.	4.17%
	Middelen	Een huishouden is niet gedepriveerd als er tenminste 3 kleine bezittingen (e.g. Mobiel, TV, Koelkast) en tenminste 1 grote bezitting beschikbaar zijn (Auto, Motorfiets).	4.17%
	Kwaliteit van Huisvesting	Een huishouden is niet gedepriveerd als de kwaliteit van de accommodatie goed is.	4.17%

## 5. De indicatoren van de MPI: de bouwstenen



## 6. Samenspel van Indicatoren

- Omvang en verdeling van de deprivaties



## 6. Samenspel van Indicatoren

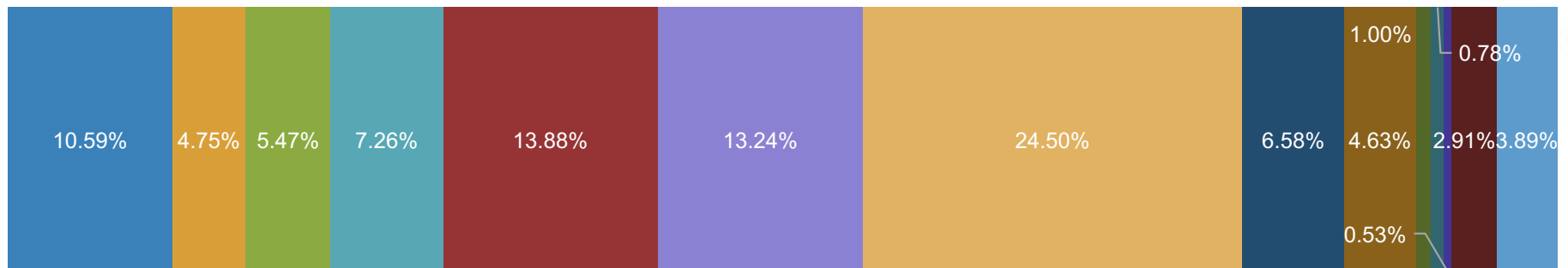
- Verdeling van de deprivaties naar aantal indicatoren

Multidimensionally deprived by amount of indicators



## 6. Samenspel van Indicatoren

### Contributie van afzonderlijke dimensies/ indicatoren op de MPI

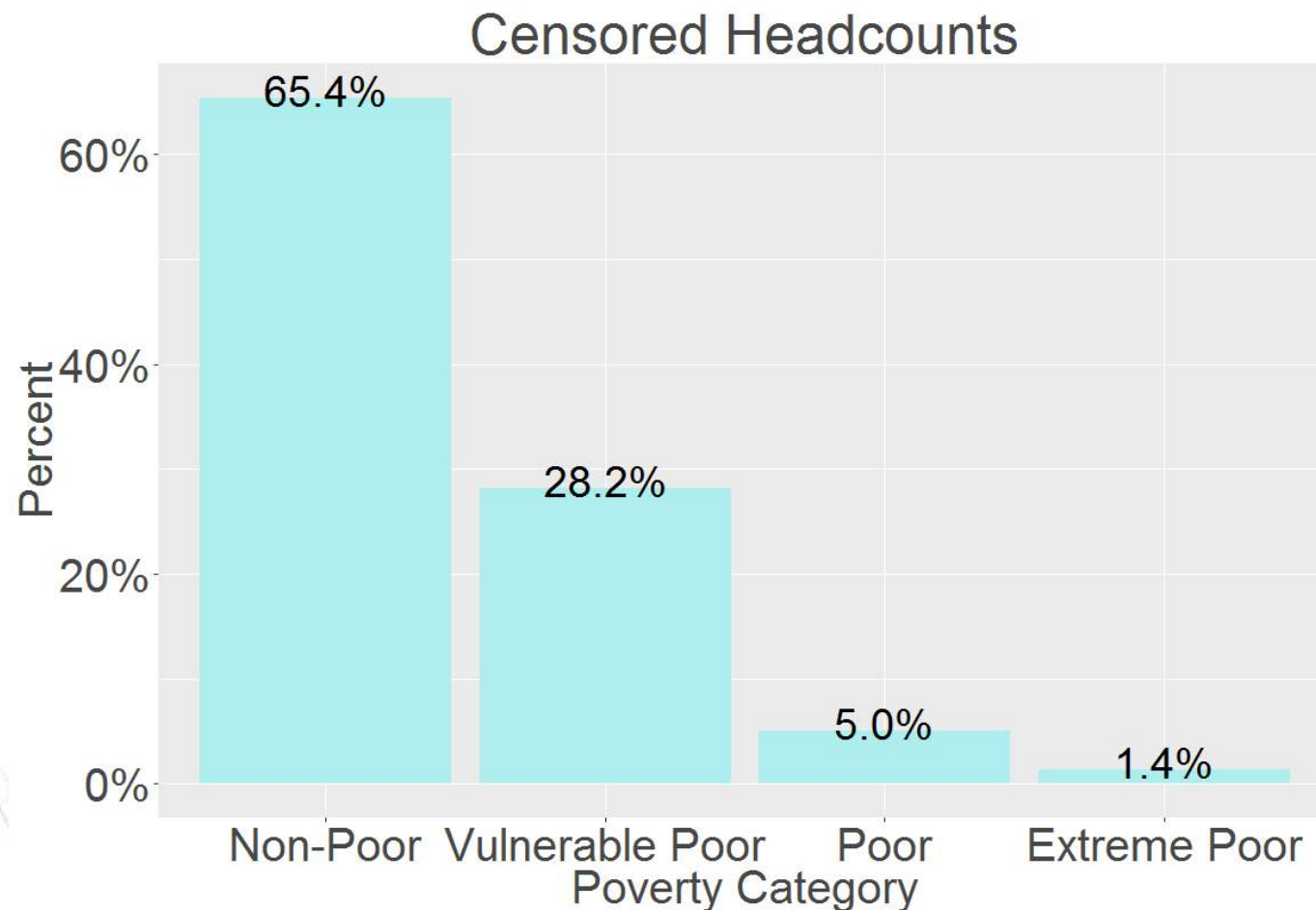


<div></div> Social Security	<div></div> Disabilities	<div></div> Years of Schooling
<div></div> Child Enrollment	<div></div> ICT	<div></div> Unemployment
<div></div> Quality of Work	<div></div> NEET	<div></div> Overcrowding
<div></div> Electricity	<div></div> Water Supply	<div></div> Sanitation
<div></div> Assets	<div></div> Quality of Accommodation	

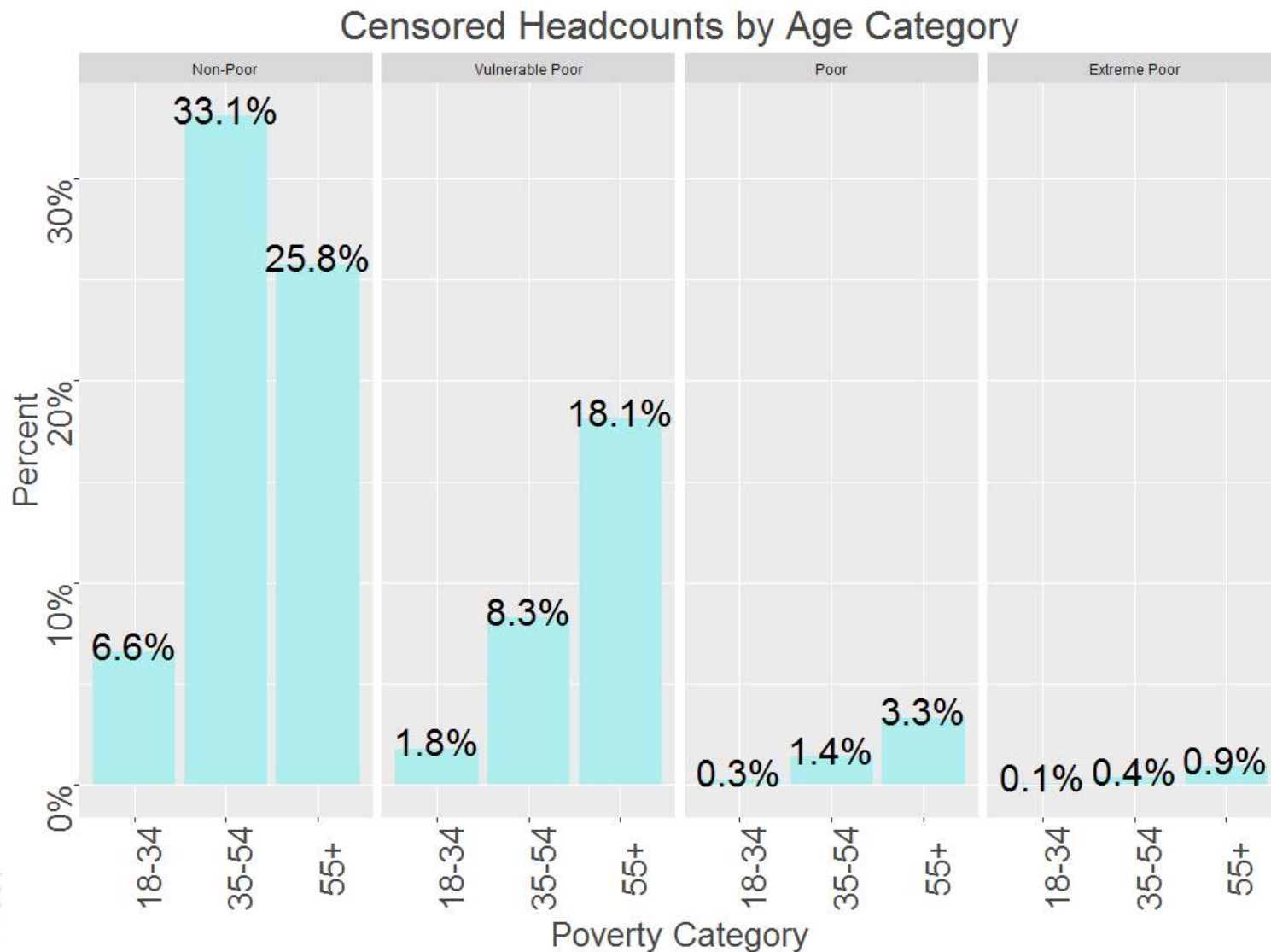


## 7. Gedepriveerde personen gecategoriseerd naar mate van intensiteit

- ⊙ Aandacht voor alle gedepriveerden maar focus mogelijk op extreem armoedigen

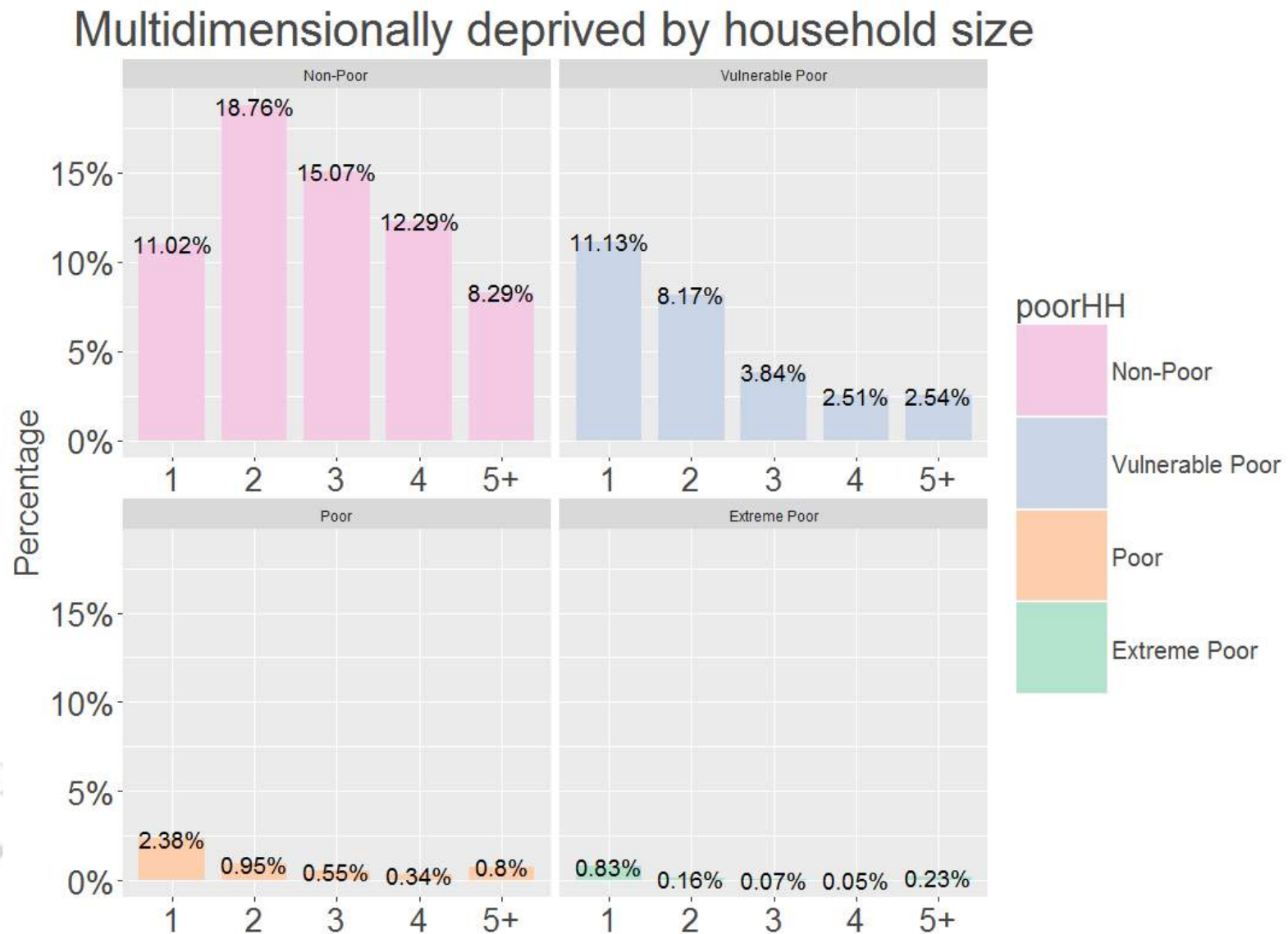


## 8. Verschillende typen gedeprimeerde personen in het licht van achtergrondkenmerken

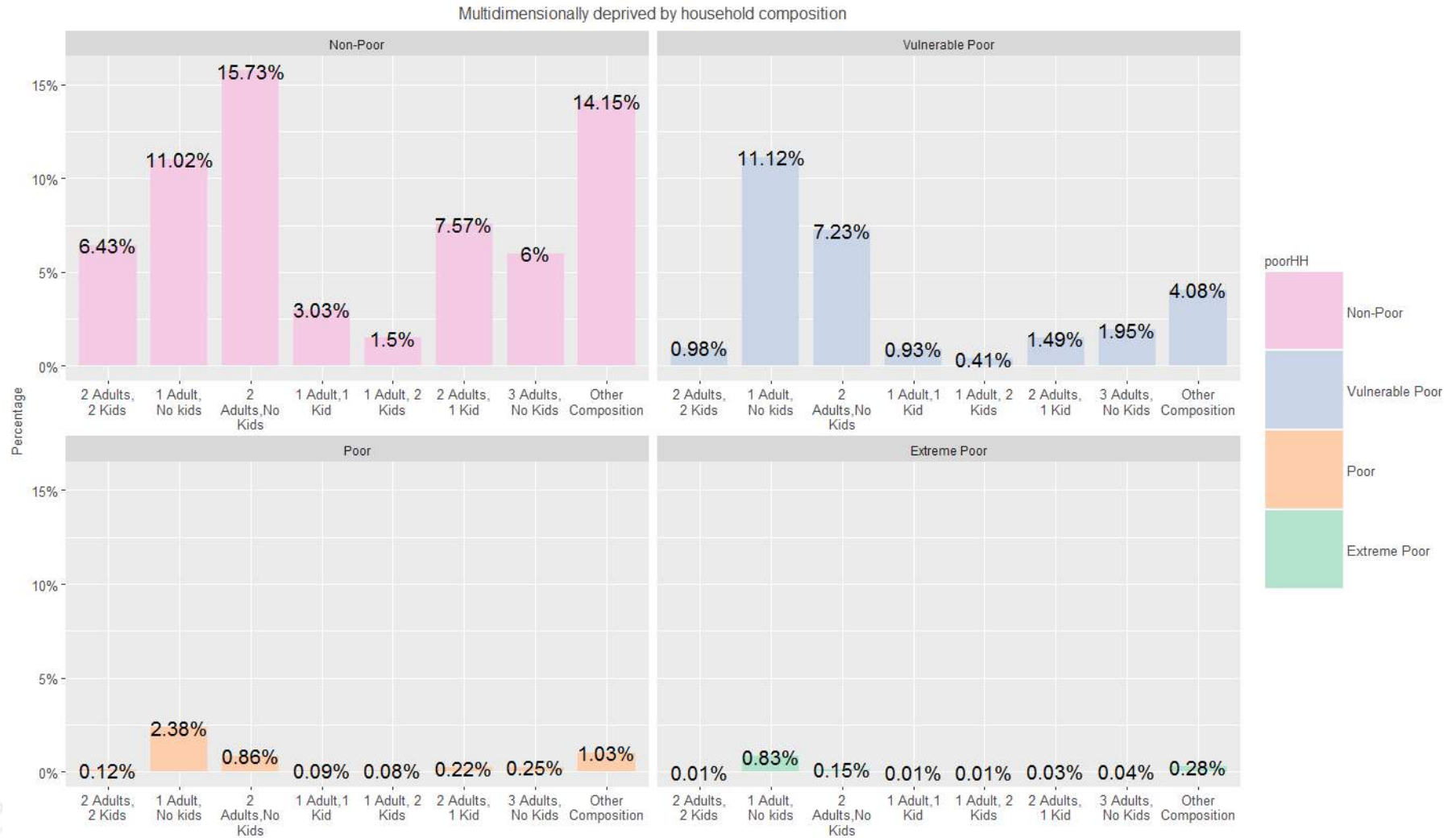




## 8. Verschillende typen gedeprimeerde personen in het licht van achtergrondkenmerken

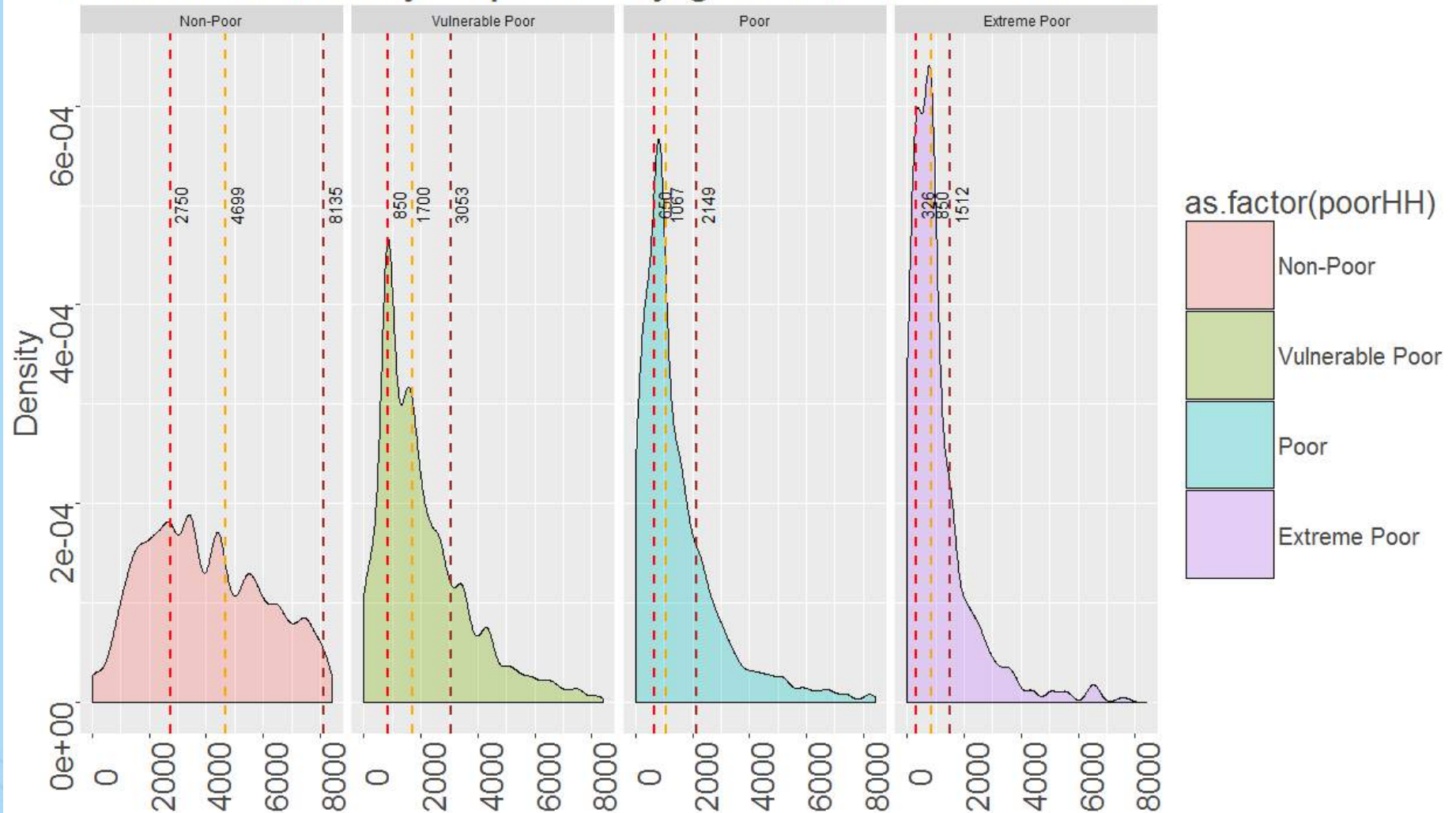


# 8. Verschillende typen gedeprimeerde personen in het licht van achtergrondkenmerken



## 8. Verschillende typen gedeprimeerde personen in het licht van achtergrondkenmerken

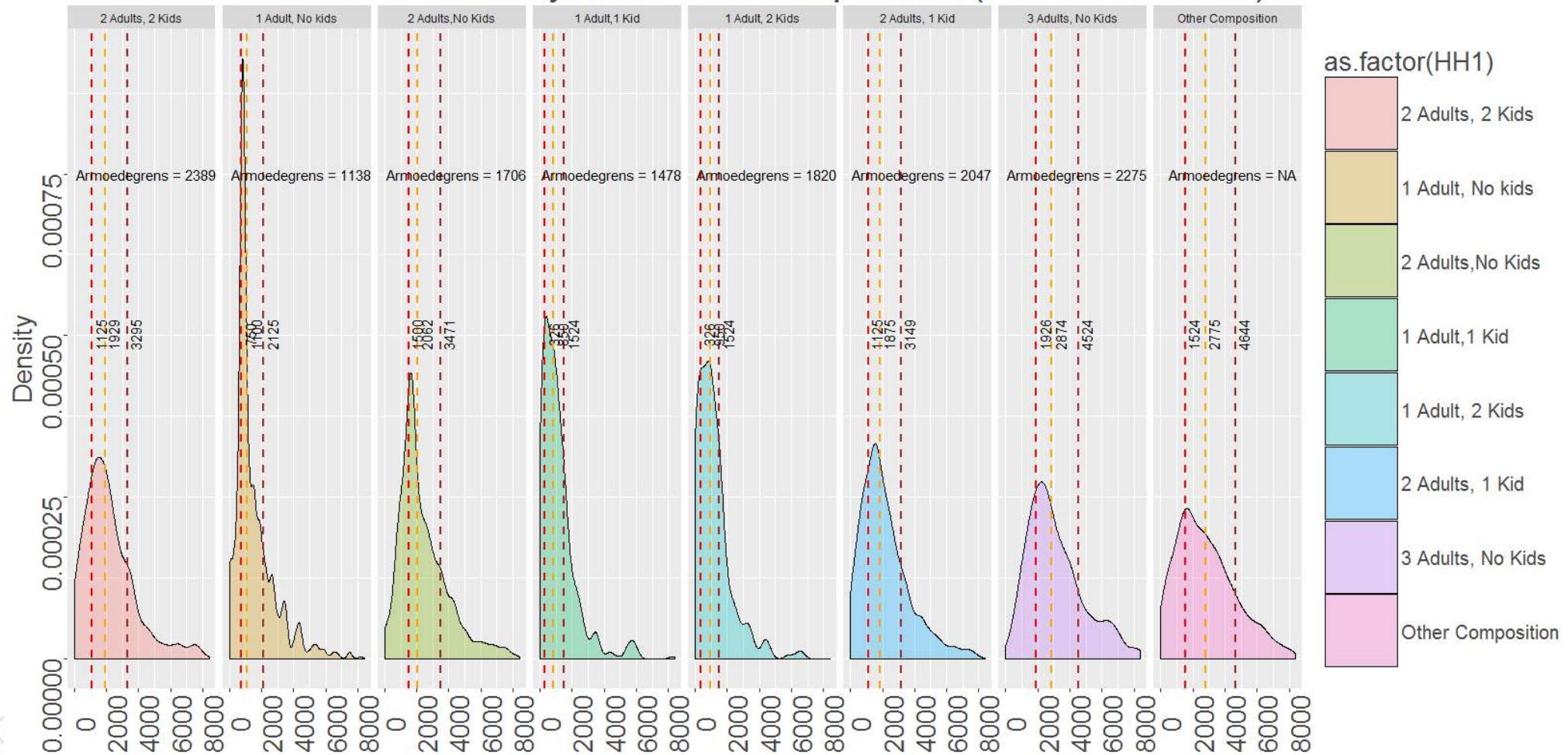
Multidimensionally deprived by gross household income



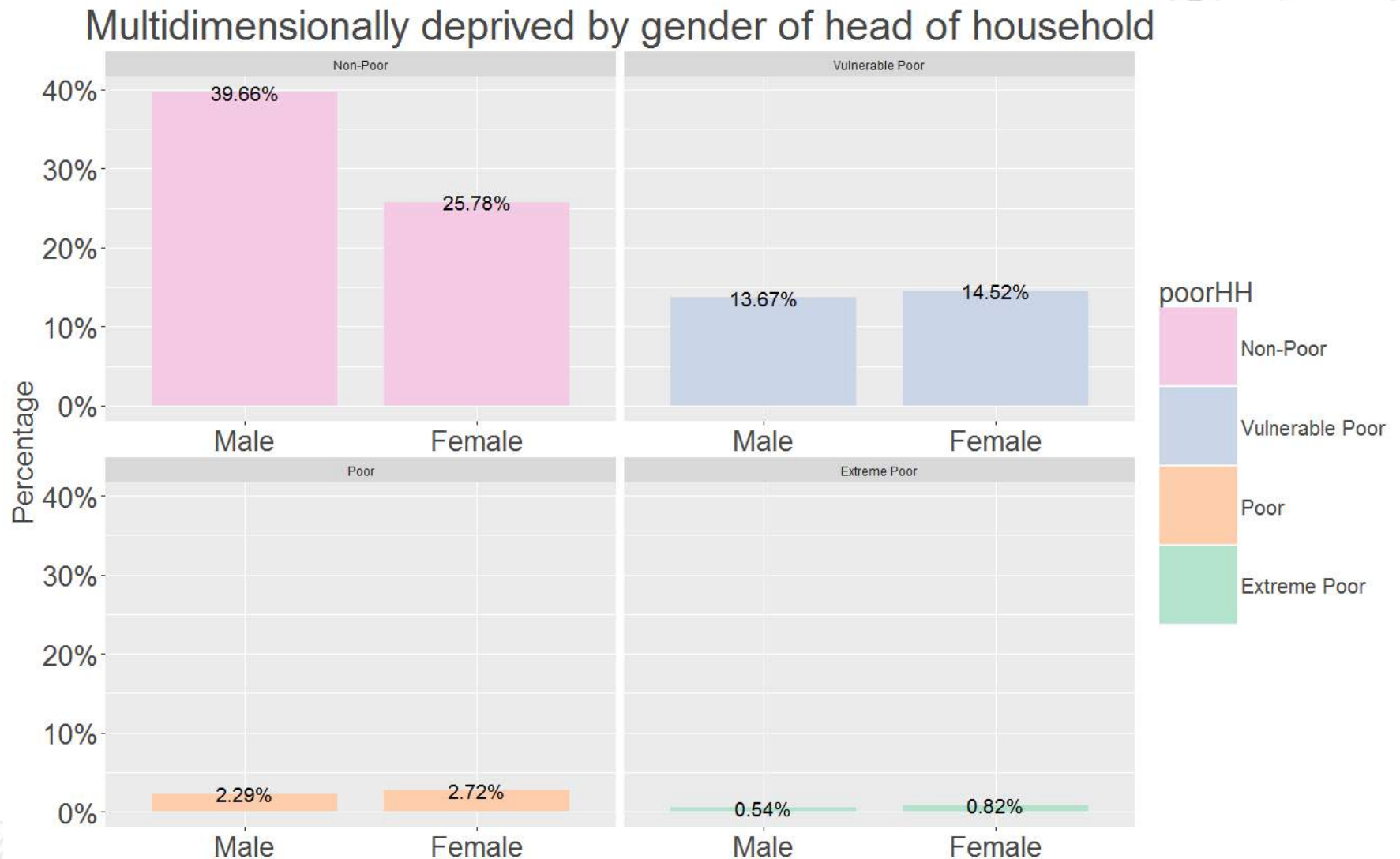


# 8. Verschillende typen gedeprimeerde personen in het licht van achtergrondkenmerken

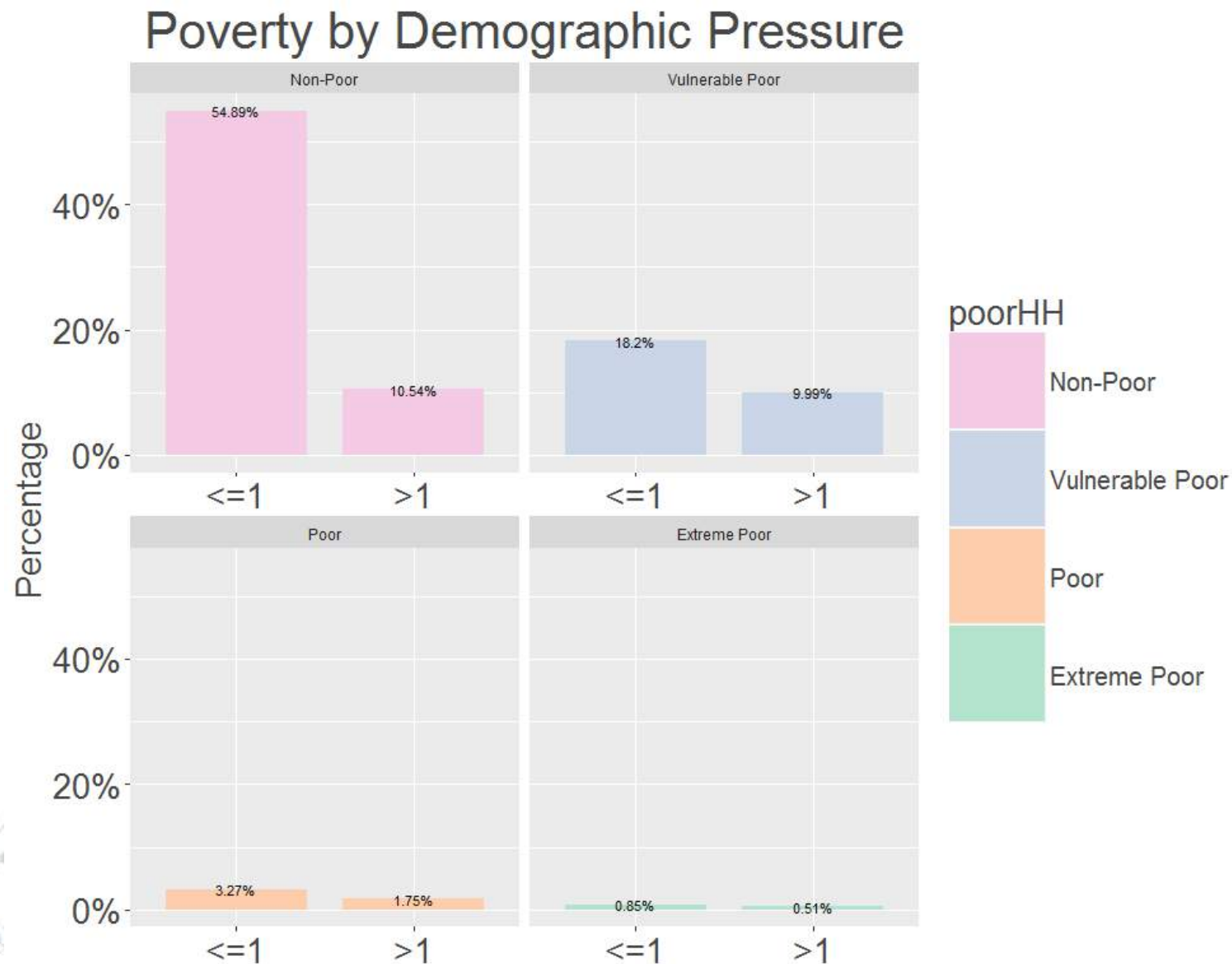
Gross household income by household composition (Vulnerable Poor)



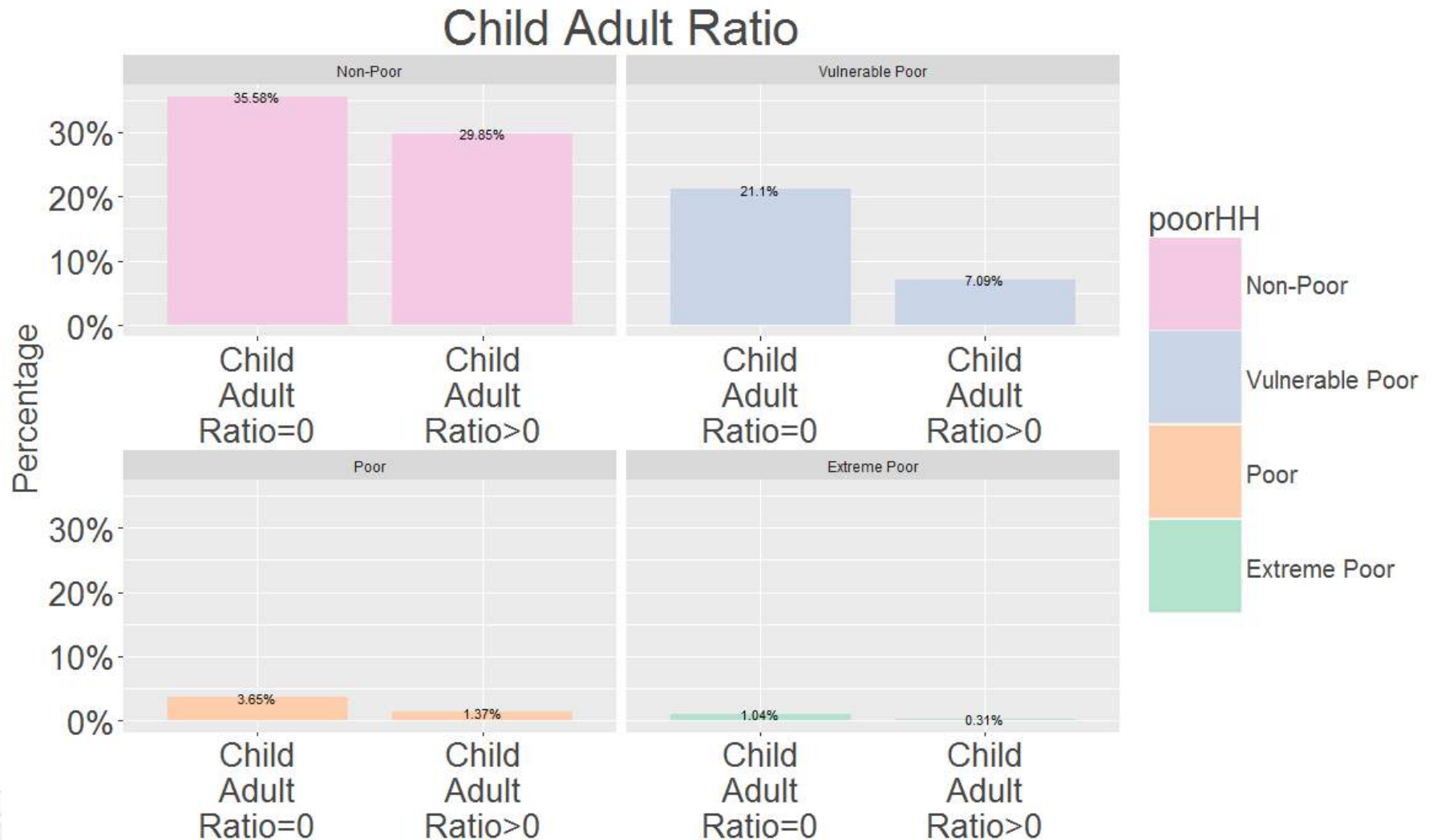
## 8. Verschillende typen gedepriveerde personen in het licht van achtergrondkenmerken



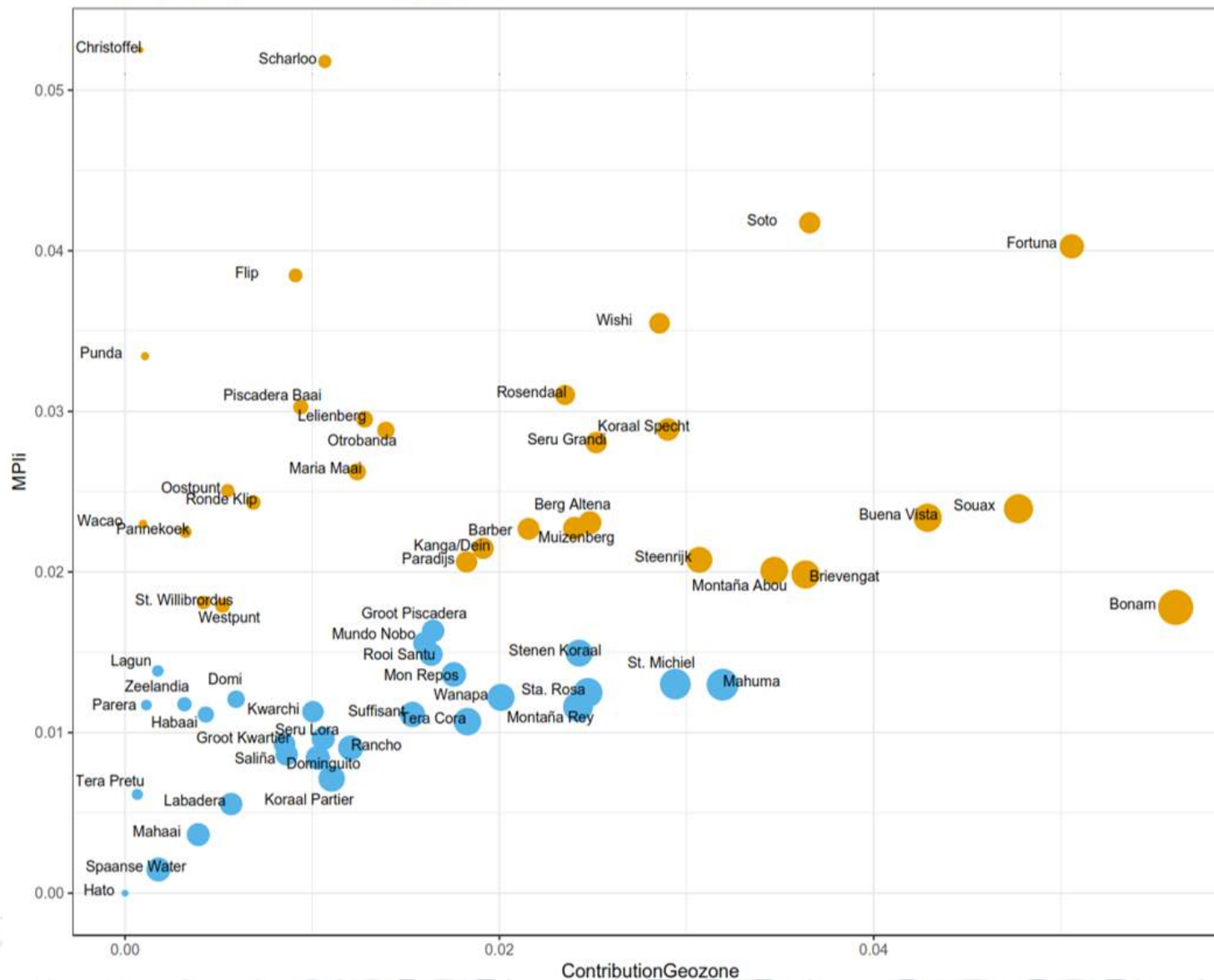
## 8. Verschillende typen gedepriiveerde personen in het licht van achtergrondkenmerken



## 8. Verschillende typen gedeprimeerde personen in het licht van achtergrondkenmerken



## 9. Decompositie van armoede naar geografische ligging





# 10. Afsluitende opmerkingen

## ◎ Conclusies

- Grootste contributie van ICT (Onderwijs) en kwaliteit van werk (Bestaanszekerheid) tot multidimensionele armoede
- 28.2% van de huishoudens is vulnerabel voor multidimensionele armoede
- Er is sprake van multidimensionele armoede bij 6.4% van de huishoudens, waarbij het huishouden gebrekkig is in >3 indicatoren
- (Vulnerabel) Multidimensioneel armoedigen zijn monetair armer

# 10. Afsluitende opmerkingen

## © Conclusies

- Top5 Geozones: Scharloo, Soto, Fortuna, Flip, Wishi (Hoogste MPI<sub>i</sub>)
- Achtergrondkenmerken van de meestvoorkomende huishoudens die vulnerable zijn tot multidimensionele armoede:
  - Huishoudgrootte 1 en 2
  - Leeftijdscategorie 55+
  - Huishoudsamenstelling: 1/2 Volwassen(en) zonder kinderen
  - Demografische druk/Sociale afhankelijkheid bezorgelijk binnen 1/3 van de vulnerable armoedigen

The background of the slide is a light gray color with a repeating pattern of small, interconnected circles and lines, resembling a network or molecular structure. The circles are of varying sizes and are connected by thin, light gray lines. Some circles have a darker gray center, while others are hollow. The overall effect is a subtle, textured background.

# Thank you